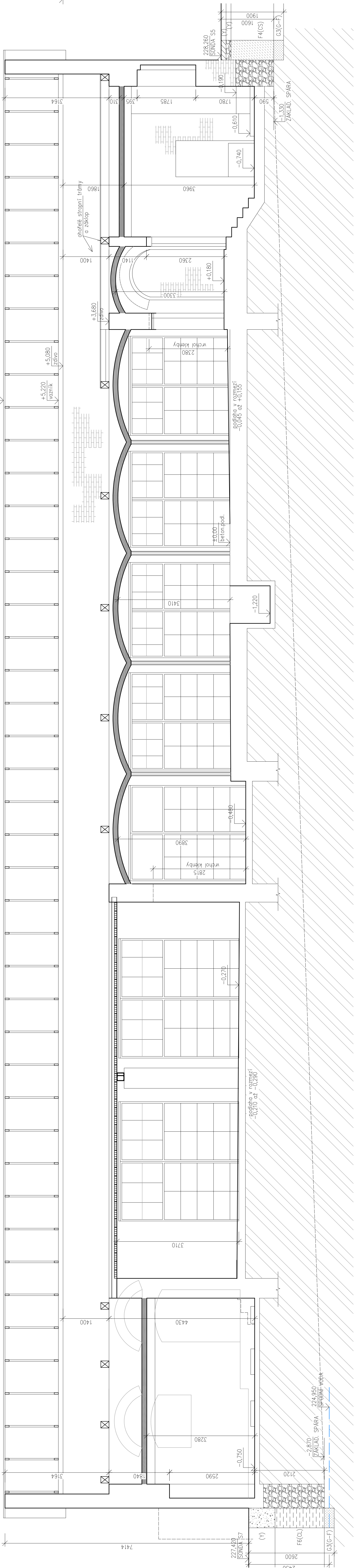
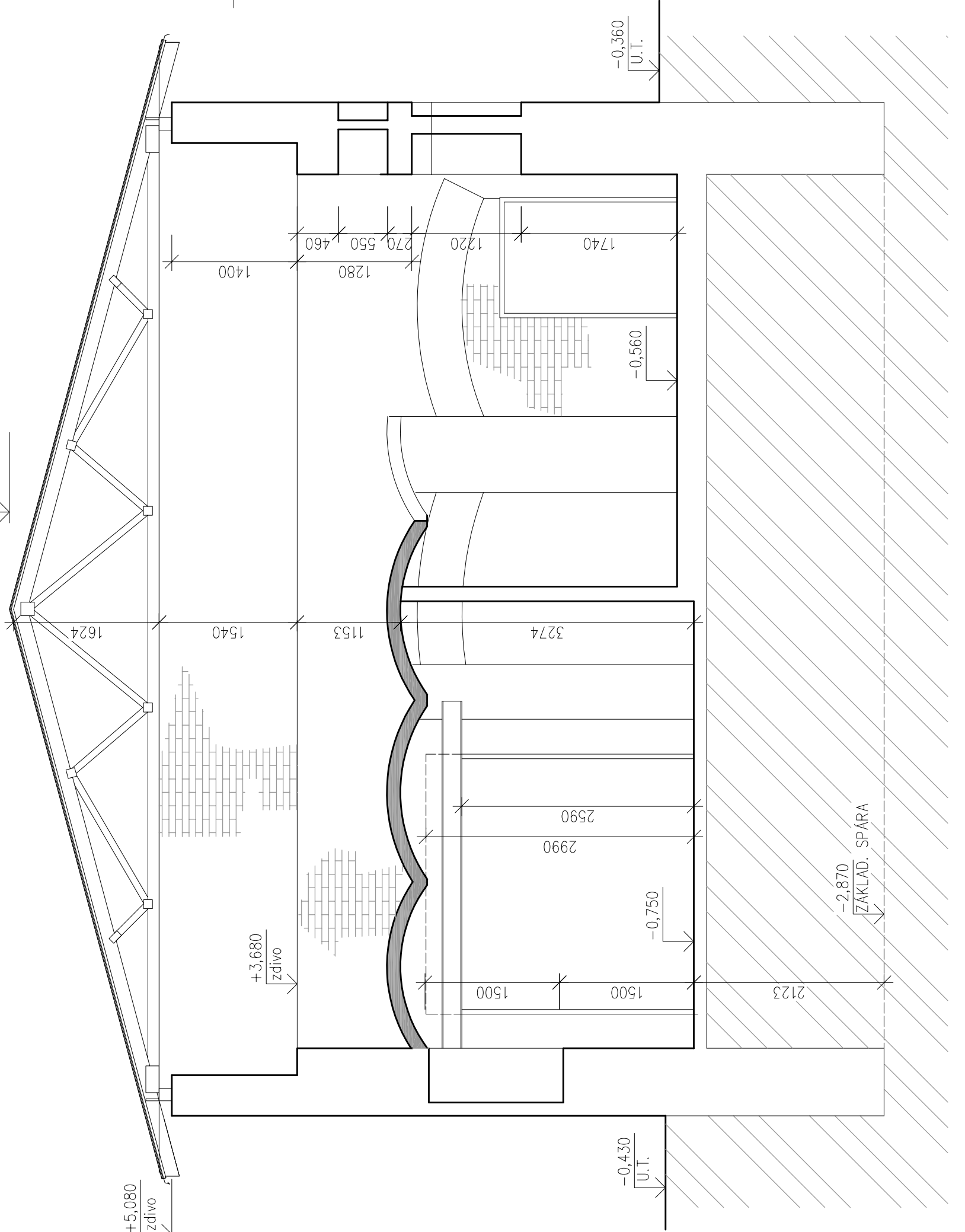






# ŘEZ B.A1-B.A1'



ŘEZ B.B1-B.B1'



POZNÁMKA:

- |   |                               |             |   |
|---|-------------------------------|-------------|---|
|  | STÁVAJKY DŘEVĚNÉ KONSTRUKCE   | ZDVO OCELNÉ | V OBJEKTU ZAŽENÝ OCEKNÍ OTVORY A DVEŘNÍ OTVORY V OBVOJOVÉ PLÁŠTI. ZDVO BEZ VNITŘNÍ POKRYVŮCH ÚPRAV-BEZ OMIKTEK, BEZ PODLAH-OCHALENÝ BETON, STROPNÍ KONSTRUKCE-DŘEVĚNÝ TRAMOÝ STROP MÍSTY BEZ DŘEVĚNOHO ZÁKLADU A BEZ RAKOVINŮ OMIKTEK. V INTERIERU DŘEVĚNÉ ZARUBNÉ BEZ DVEŘÍ. |
|  | ROSTLÁ ZEMINA                 |             |   |
|  | ZÁKLADY ZE SILKOVANÝCH KAMENŮ |             |   |
|  | DŘEVĚNÉ PRVKY                 |             |   |

$\pm 0,000 = 228,02 = \text{stávající podlaha obj. B}$

[illegible]